



PERÚ

Ministerio
de Salud



Hospital de Emergencias
VILLA EL SALVADOR

SALA SITUACIONAL DE COVID-19

Unidad de Inteligencia Sanitaria

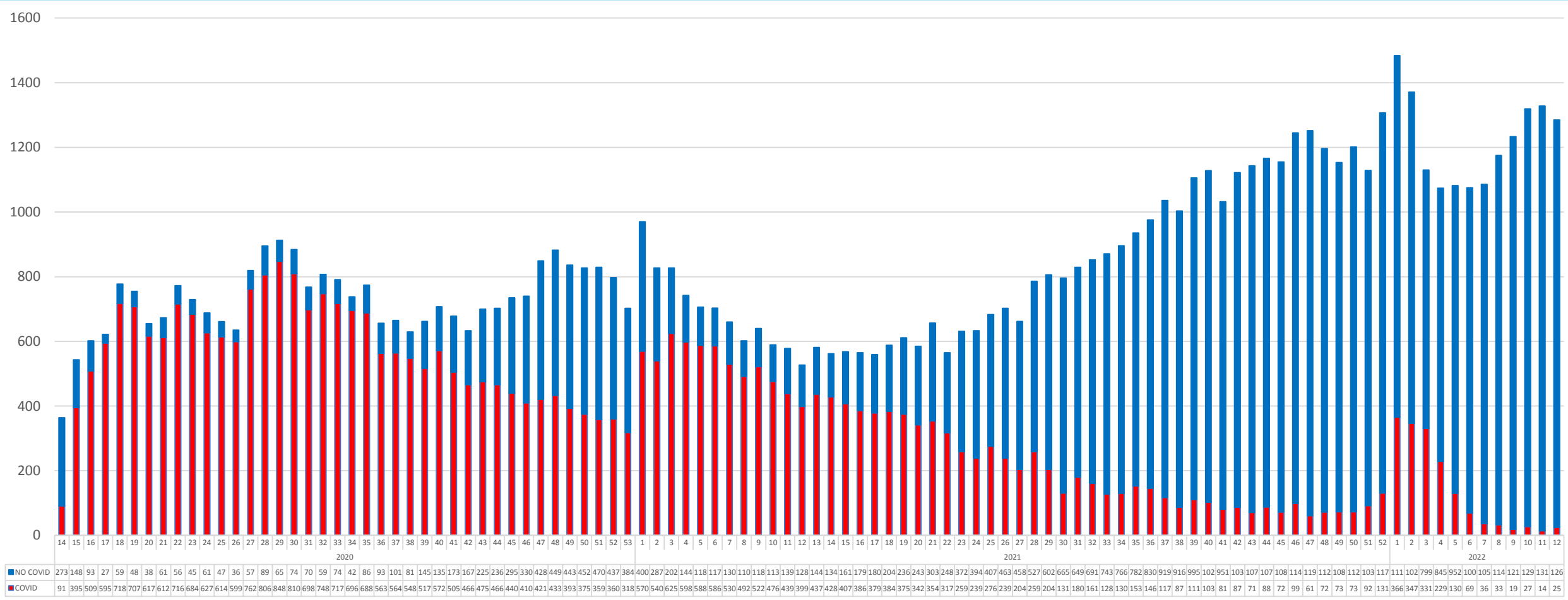
Semana Epidemiológica 12
(Al 26 de Marzo del 2022)

#EstásEnBuenasManos



Búscanos como /HevesOficial

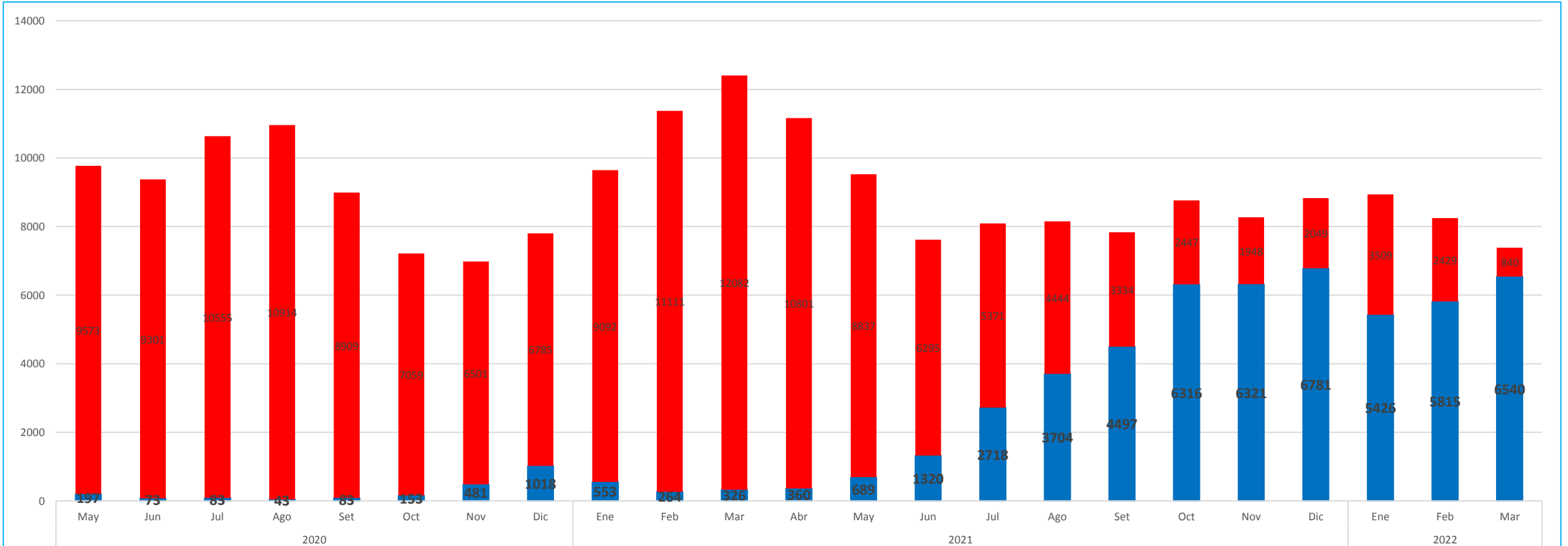
Atendidos nuevos con diagnóstico COVID-19 (presuntivos o definitivos). Semanas epidemiológicas 2020 – 2022 . Semana 12(AI 26/03/2022)



Fuente: SISGALEN Plus, mediante búsqueda activa institucional, según diagnostico en el ingreso , egreso y evolución medica del día. Diagnósticos considerados B34.2, B97.2, U07.1, U07.2.

Elaborado por Unidad de Inteligencia Sanitaria-HEVES

Atenciones con diagnóstico COVID-19 y NO COVID-19 (presuntivos o definitivos) 2020 – 2022. Mensualizado (Al 26/03/2022)



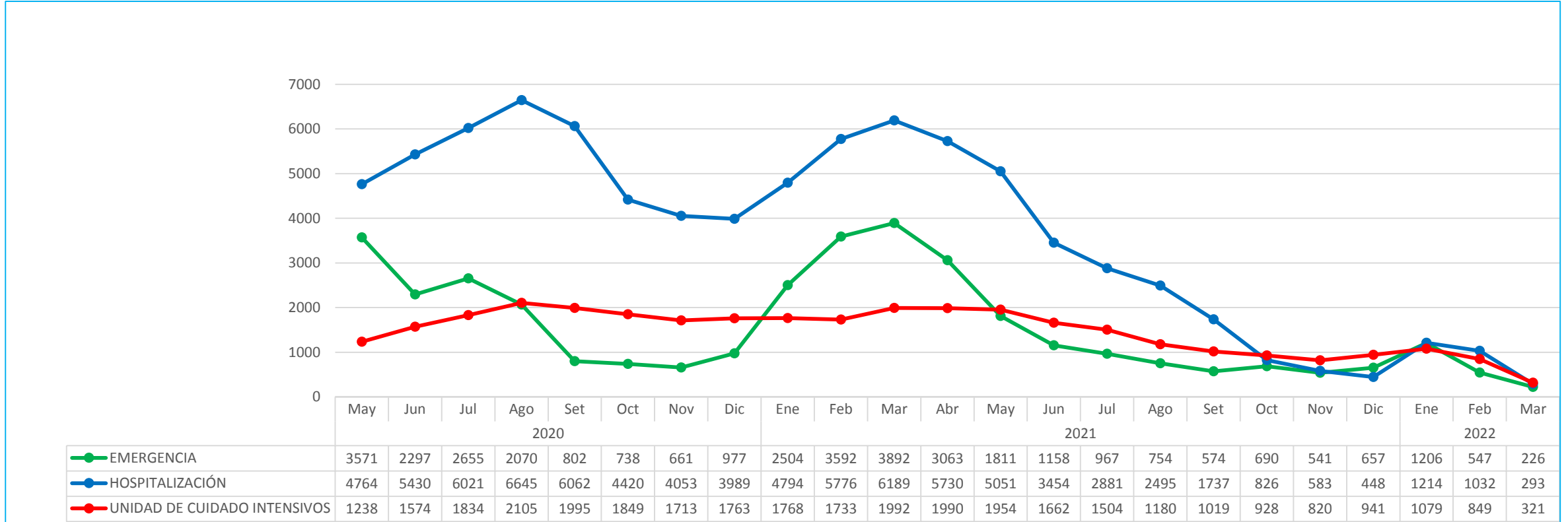
	2020									2021									2022				
	May	Jun	Jul	Ago	Set	Oct	Nov	Dic	Ene	Feb	Mar	Abr	May	Jun	Jul	Ago	Set	Oct	Nov	Dic	Ene	Feb	Mar
% atenciones COVID-19	98%	99%	99%	100%	99%	98%	93%	87%	94%	98%	97%	97%	93%	83%	67%	55%	43%	28%	24%	24%	40%	30%	17%

Fuente: SISGALEN Plus, según diagnóstico de ingreso, egreso y Evolución Médica. Diagnósticos considerados B34.2, B97.2, U07.1, U07.2. Atendidos acumulados al Corte 11:59 pm.

No considera atenciones en consulta externa.

Elaborado por Unidad de Inteligencia Sanitaria-HEVES

Atenciones con diagnóstico COVID-19 por servicios (presuntivos o definitivos). 2021 – 2022. Mensualizado (Al 26/03/2022)



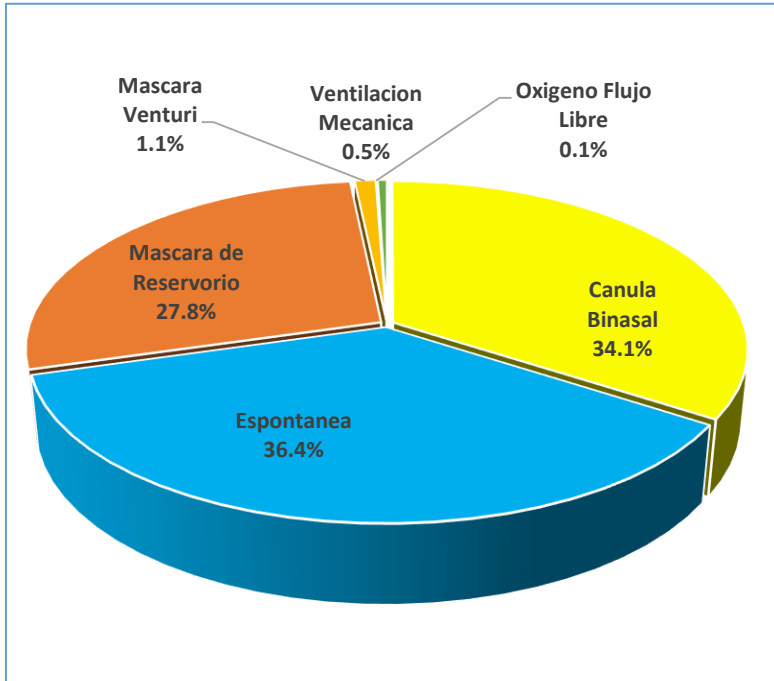
SERVICIOS	2020								2021								2022						
	May	Jun	Jul	Ago	Set	Oct	Nov	Dic	Ene	Feb	Mar	Abr	May	Jun	Jul	Ago	Set	Oct	Nov	Dic	Ene	Feb	Mar
EMERGENCIA	98%	99%	99%	99%	93%	81%	66%	64%	90%	99%	98%	96%	87%	53%	34%	20%	23%	29%	24%	24%	50%	23%	7%
HOSPITALIZACIÓN	99%	100%	####	100%	100%	99%	96%	89%	94%	97%	96%	96%	91%	81%	64%	55%	43%	17%	13%	9%	26%	22%	9%
UNIDAD DE CUIDADO INTENSIVOS	95%	97%	98%	99%	100%	####	99%	95%	97%	98%	98%	98%	98%	96%	86%	68%	57%	50%	46%	53%	55%	51%	38%

Fuente: SISGALEN Plus, según diagnóstico de ingreso, egreso y Evolución Medica. Diagnósticos considerados B34.2, B97.2, U07.1, U07.2. Atendidos acumulados al Corte 11:59 pm.
Elaborado por la Unidad de Inteligencia Sanitaria

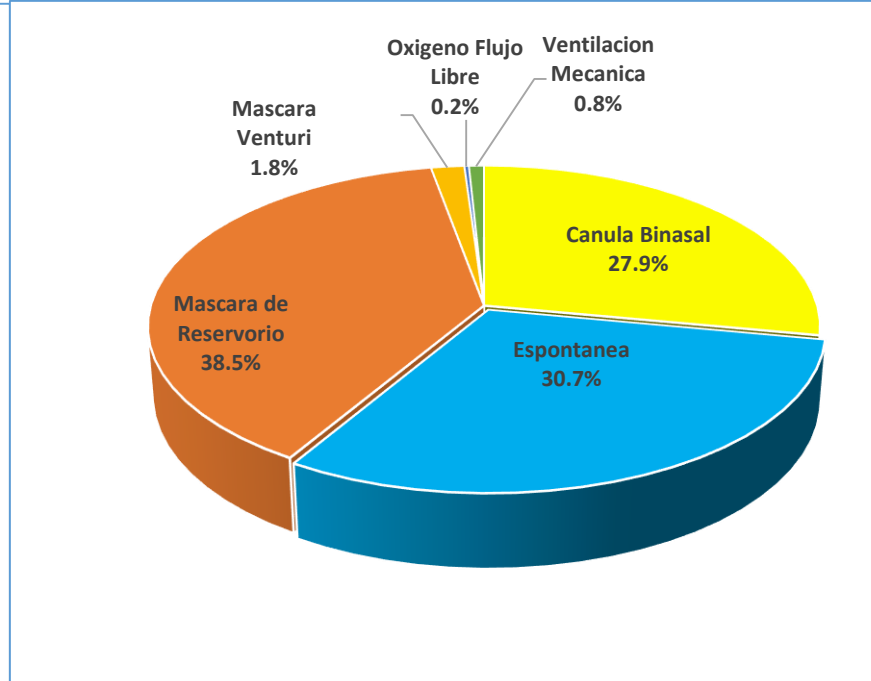
Distribución de paciente con COVID-19 por tipo oxigenatorio. Hospitalización Medicina. Año: 2020 - 2022

AÑO 2020*

(01 de mayo al 31 de diciembre)

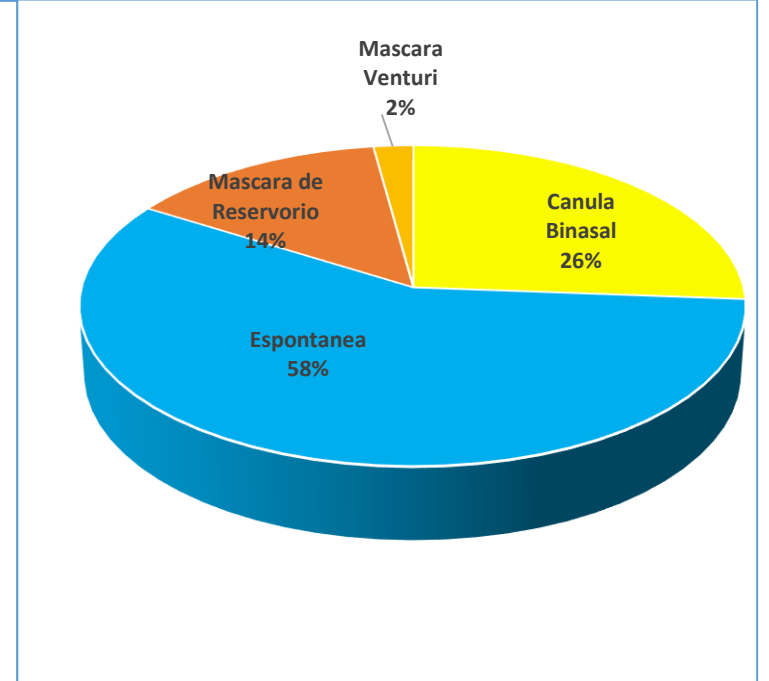


AÑO 2021



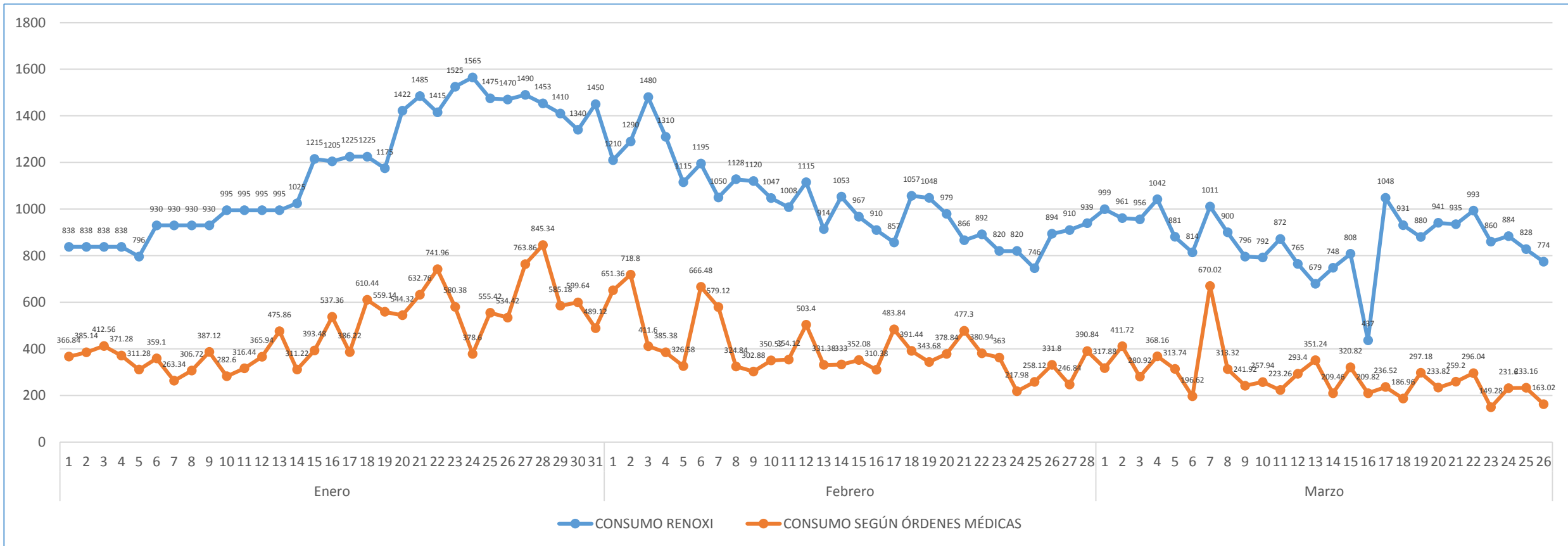
AÑO 2022*

(01 de enero - 26 de marzo)



Fuente: SIGALEN Plus, según ingresos al servicio
Elaborado por Unidad de Inteligencia Sanitaria-HEVES

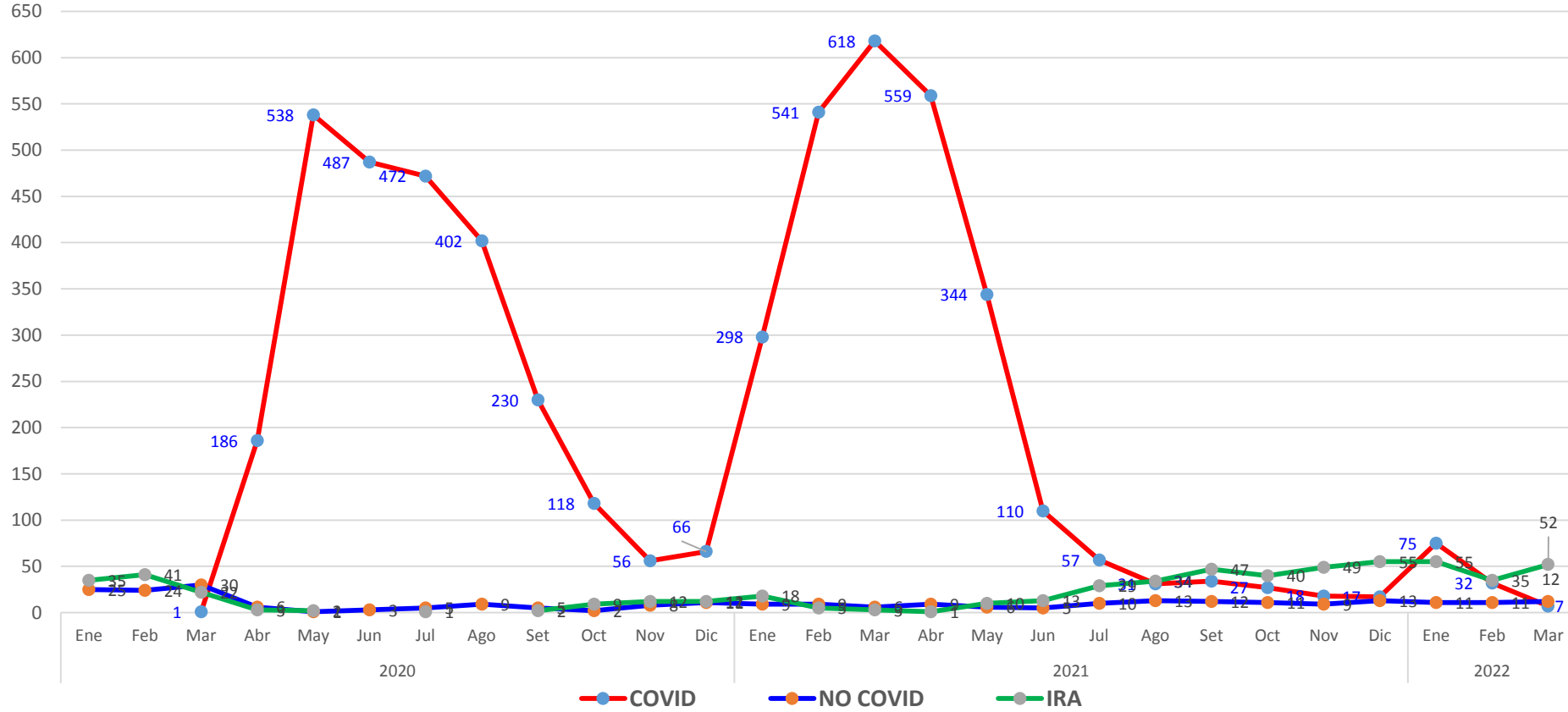
Cuadro comparativo de consumo de oxígeno (m3), según RENOXI y Ordenes medicas atendidas. (01/01/2022 Al 26/03/2022)



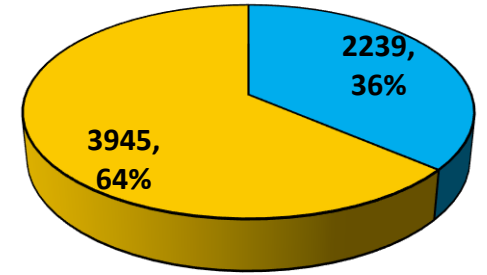
	Enero																															Febrero																												Marzo																											
BRECHA	1	2	3	4	5	6	7	8	9	10	11	12	13	14	15	16	17	18	19	20	21	22	23	24	25	26	27	28	29	30	31	1	2	3	4	5	6	7	8	9	10	11	12	13	14	15	16	17	18	19	20	21	22	23	24	25	26	1	2	3	4	5	6	7	8	9	10	11	12	13	14	15	16	17	18	19	20	21	22	23	24	25	26				
	471	453	425	467	485	571	667	623	543	712	679	629	519	714	822	668	839	615	616	878	852	673	945	1186	920	936	726	608	825	740	961	559	571	1068	925	788	529	471	803	817	696	654	612	583	720	615	600	373	666	704	600	389	511	457	602	488	562	663	548	681	549	675	674	567	617	341	587	554	534	649	472	328	539	487	227	811	744	583	707	676	697	711	652	595	611		

Nota1: Consumo según ordenes atendidas en farmacia
 Nota 2: Registro de consumo en Renoxi. Se suman los consumos de Cilindros y tanque
 Fuente: Sistema RENOXI –MINSa. SISGALEN Plus
 Elaborado por la Unidad de Inteligencia Sanitaria

Defunciones por mes 2021 – 2022* (Al 26/03/2022)



Edad etario	COVID	IRA	NO COVID
0 a 9	8	11	48
10 a 19	6	7	2
20 a 29	66	18	7
30 a 39	265	24	16
40 a 49	623	40	22
50 a 59	1082	61	39
60 a 69	1516	99	52
70 a 79	1133	158	45
80 a 89	519	123	38
90 a más	106	44	6
Total	5324	585	275



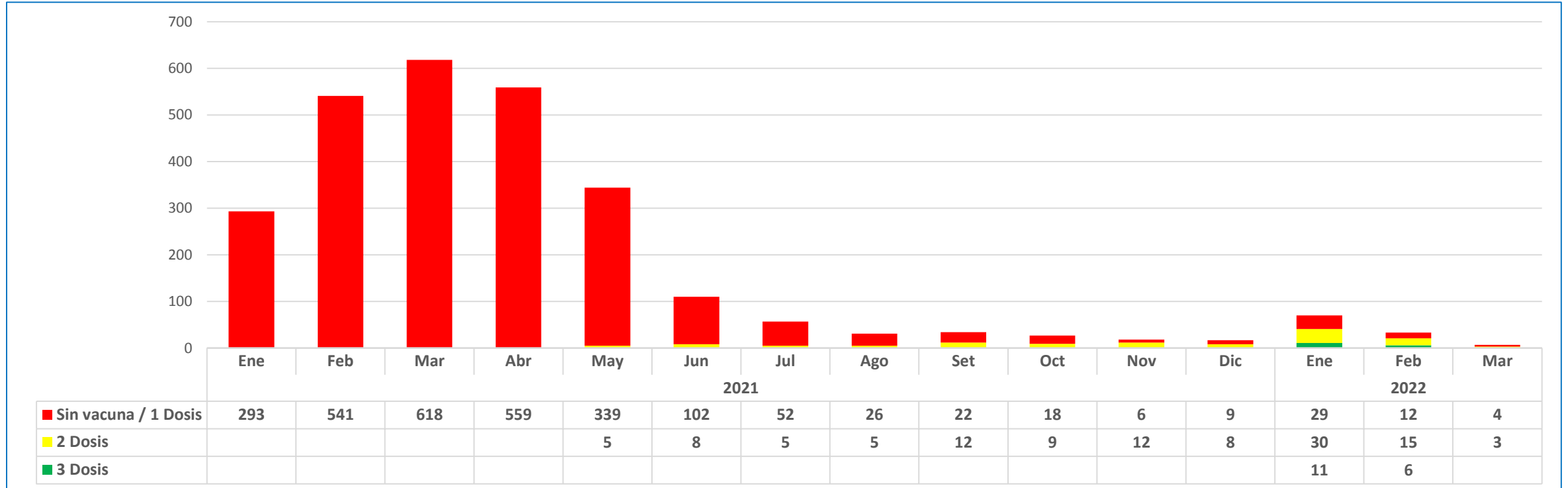
	2020												2021												2022		
	Ene	Feb	Mar	Abr	May	Jun	Jul	Ago	Set	Oct	Nov	Dic	Ene	Feb	Mar	Abr	May	Jun	Jul	Ago	Set	Oct	Nov	Dic	Ene	Feb	Mar
Total Fallecidos	60	65	53	195	541	490	478	411	237	129	76	89	325	555	627	569	360	128	96	78	93	78	76	85	141	78	71

Nota: Son los fallecimientos ocurridos en pacientes con mas de 24 de internamiento o con CEDEF realizado en el HEVES.

Fuente: SIGALEN Plus.

Elaborado por la Unidad de Inteligencia Sanitaria

Defunciones COVID por mes, según tipo de dosis 2021 – 2022 (Al 26/03/2022)



	2021												2022		
Estado vacunal	Ene	Feb	Mar	Abr	May	Jun	Jul	Ago	Set	Oct	Nov	Dic	Ene	Feb	Mar
Sin vacuna / 1 Dosis	100%	100%	100%	100%	99%	93%	91%	84%	65%	67%	33%	53%	41%	36%	57%
2 Dosis	0%	0%	0%	0%	1%	7%	9%	16%	35%	33%	67%	47%	43%	45%	43%
3 Dosis	0%	0%	0%	0%	0%	0%	0%	0%	0%	0%	0%	0%	16%	18%	0%
Total general	100%	100%	100%	100%	100%	100%	100%	100%	100%	100%	100%	100%	100%	100%	100%

Nota: Son los fallecimientos ocurridos en pacientes con mas de 24 de internamiento o con CEDEF realizado en el HEVES.

Fuente: SISGALEN Plus.

Elaborado por la Unidad de Inteligencia Sanitaria



PERÚ

Ministerio
de Salud



Hospital de Emergencias
VILLA EL SALVADOR

GRACIAS

Unidad de Inteligencia Sanitaria

Semana 12 (Al 26 de Marzo del 2022)

#EstásEnBuenasManos



Búscanos como /HevesOficial